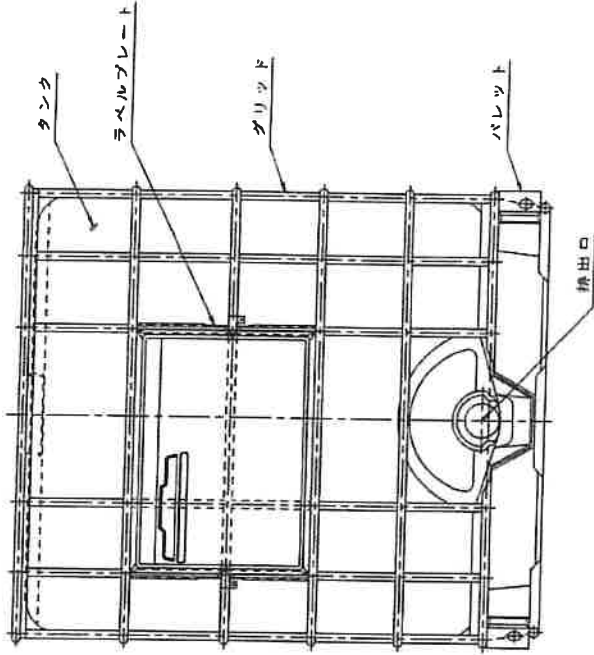
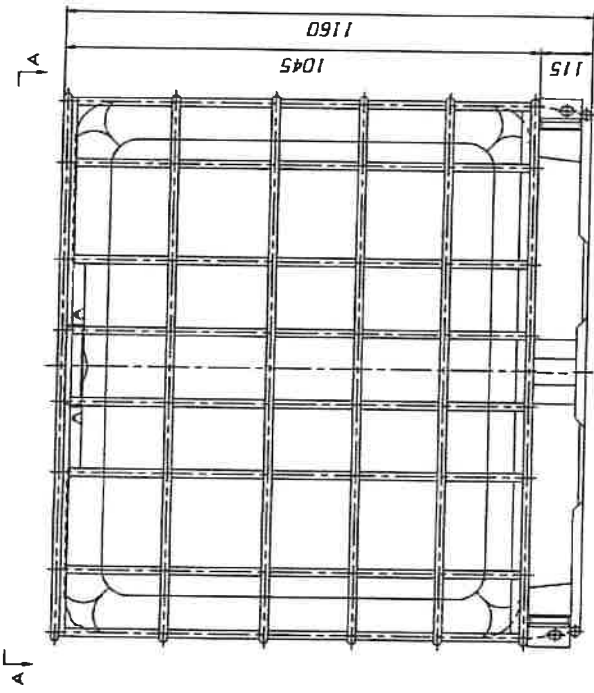


納 入 仕 様 書

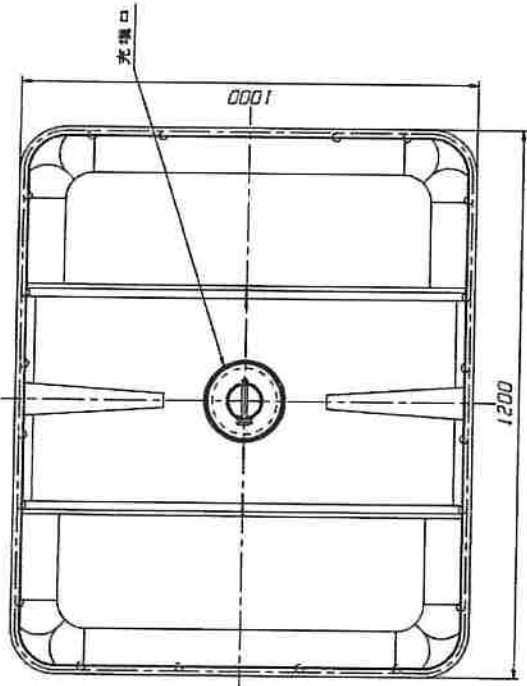
1. 工事名称: 足立醸造 生揚げ輸送タンク据え付け
2. 納入場所: 〒679-1212 兵庫県多可郡多可町加美区西脇字河原田86
足立醸造株式会社第二工場
3. 納 期: 令和4年2月28日まで 納入完了
4. 納入仕様
別紙参照

- 1) 型式 : MX 1000
製品コード : New 4000250 / Reco 4001507
IBCコード : UN31HA1/Y (検査機関 : HK)
- 2) 公称容量 : 1000L
- 3) 内容量 : 1060±20L
- 4) 外形寸法 (別紙A図面を参照して下さい)
幅 : 1000±10mm
長さ : 1200±10mm
高さ : 1160±5mm
- 5) 容器質量 : 56±5kg
- 6) 充填口蓋 : リリーフ弁付蓋
口径 150mm
- 7) 排出バルブ : 本体一体型バタフライバルブ
口径 80mm
- 8) パレット : スチールフレームパレット
- 9) 気密試験 : 20kPa
- 10) 材質
- | | |
|---------------|----------------------------------|
| ① タンク本体 | : 高密度ポリエチレン (HDPE) |
| ② 充填口蓋 | : // |
| ③ 充填口蓋ガスケット | : TPE-V |
| ④ 排出バルブ本体 | : 高密度ポリエチレン (HDPE) |
| ⑤ 排出バルブガスケット類 | i 弁ガスケット : PP
ii 先端ガスケット : PE |
| ⑥ 排出バルブキャップ | : 高密度ポリエチレン (HDPE) |
| ⑦ パレット | : 亜鉛メッキ鋼板及び亜鉛メッキ鋼管 |
| ⑧ グリッド | : 亜鉛メッキ鋼管 |

(当商品の取扱いについては、別冊の取扱説明書を熟読され、よくご理解された上で正しくお使い下さい。)



A-A'矢視図



< 注 記 >
 この図面は、MX1000の一般的な仕様について描いたものであり、個別の仕様を参照していません。個別の仕様については、仕様書本文にてご確認ください。寸法等の諸元は構成によって異なる場合がございます。寸法等は予期無く変更する場合がございます。